

# LA VILLE S'ADAPTE AU CHANGEMENT CLIMATIQUE

IMPERMÉABILISATION  
DES SOLS :  
DES IMPACTS

&

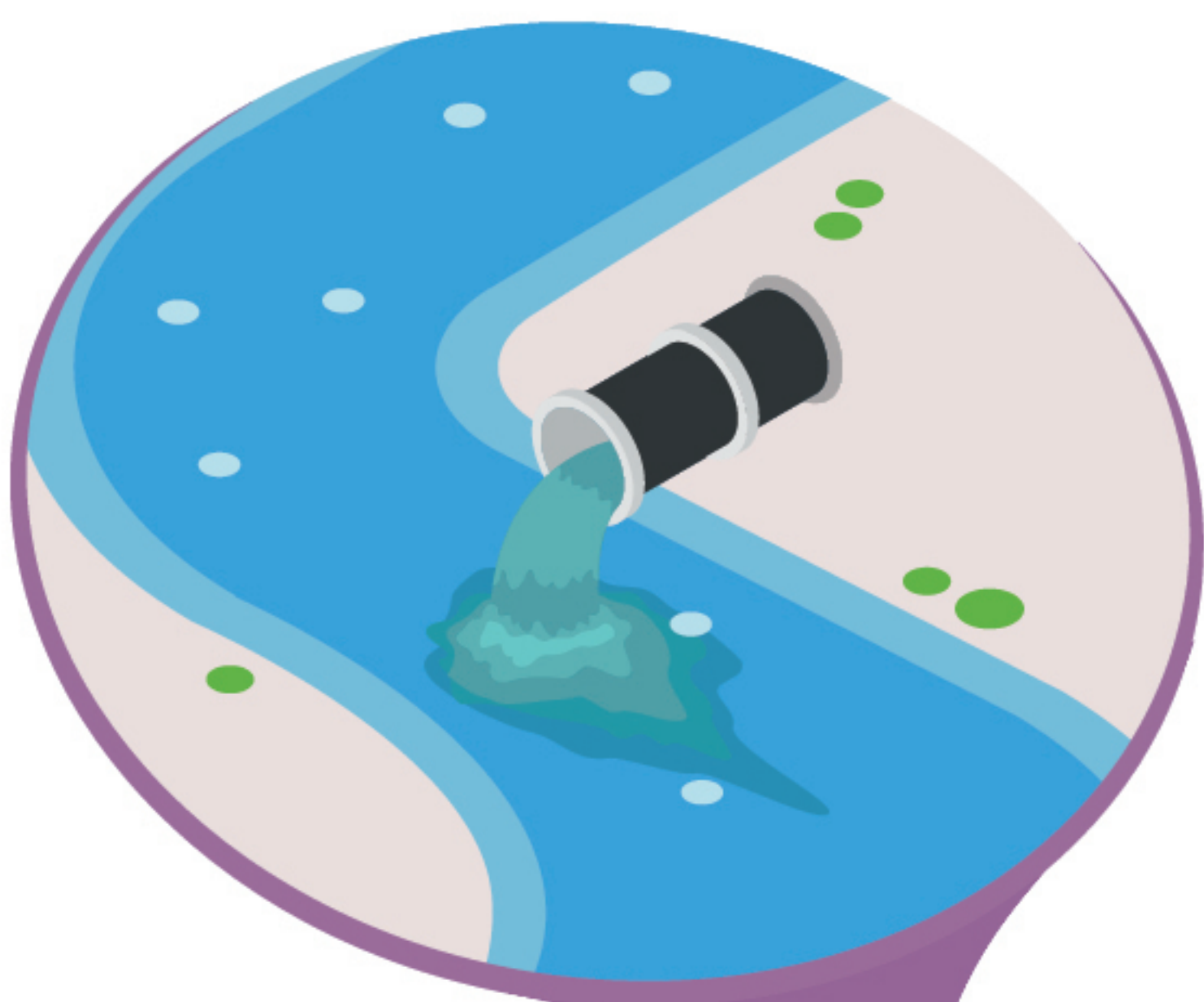
DES SOLUTIONS :  
FAIRE DE L'EAU  
DE PLUIE UN ATOUT

Repenser l'eau dans la ville, c'est repenser  
l'aménagement des villes et décloisonner les  
politiques publiques de l'eau et de l'urbanisme.

**RUISSELLEMENT EN  
AUGMENTATION**



Risque d'inondation  
en cas de pluie



**INFILTRATION  
INSUFFISANTE**



Trop d'eau  
dans les réseaux

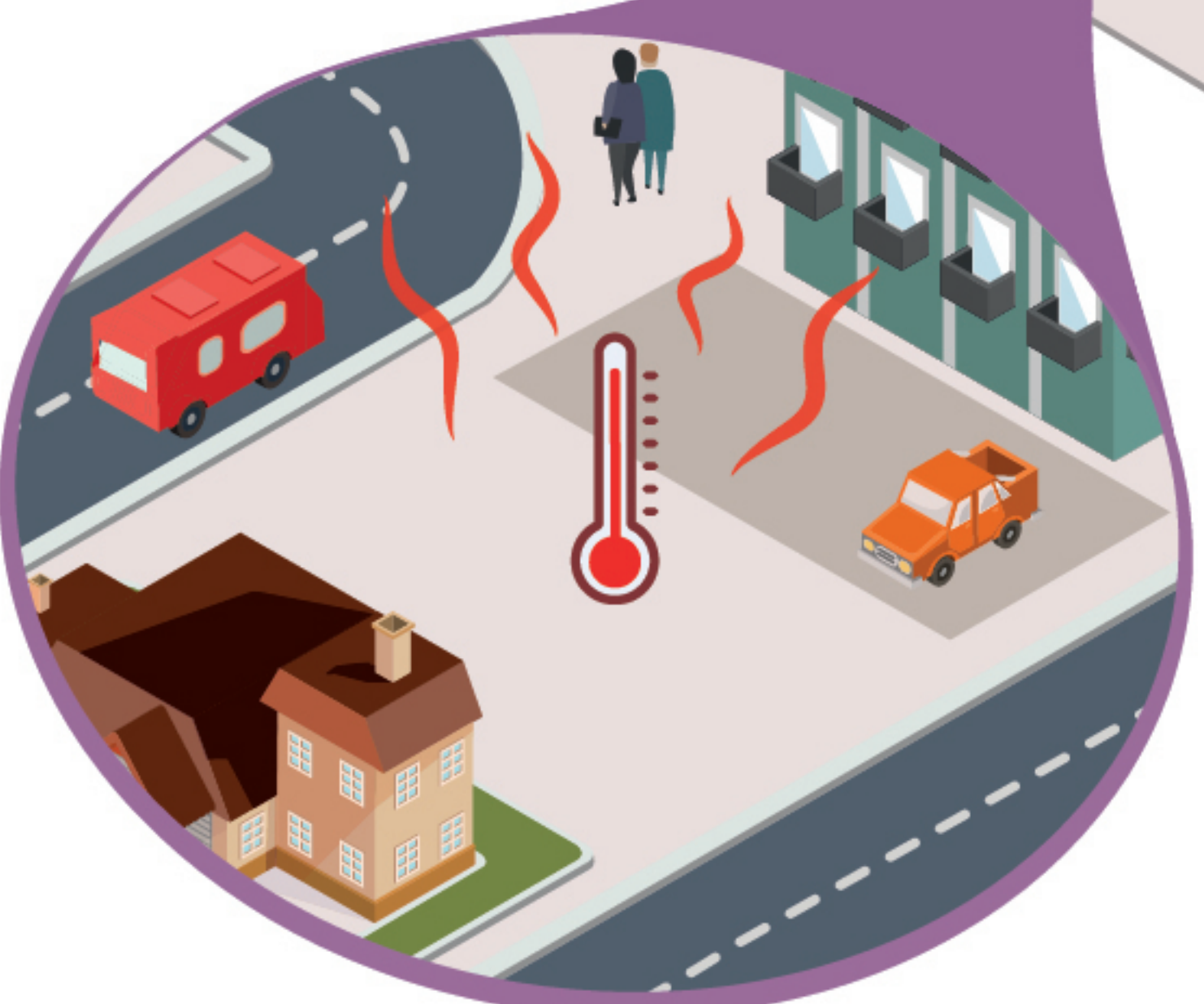
Débordements  
des déversoirs  
d'orage



**ÎLOT DE  
CHALEUR**



Jusqu'à 15°C  
de plus par rapport  
à un jardin ombragé



**RÉCUPÉRATION DES EAUX  
DE PLUIE POUR L'ARROSAGE  
DES ESPACES VERTS**



Permet des économies d'eau



**VÉGÉTALISATION DES  
COURS D'ÉCOLE**



Augmente l'infiltration  
Réduit la température



**TOITURE  
VÉGÉTALISÉE  
STOCKANTE**



Augmente l'évapotranspiration  
Réduit la température



LES   
**AGENCES  
DE L'EAU**

ÉTABLISSEMENTS PUBLICS DU MINISTÈRE  
EN CHARGE DU DÉVELOPPEMENT DURABLE